

Projekt:**„Ludwigsfeld“ Nürnberg****Umbau und Neubau ETW mit 95 WE und Tiefgarage mit 69 Stellplätzen****Auftraggeber:**

Berger Objekt GmbH, Nürnberg

Realisierungszeit:

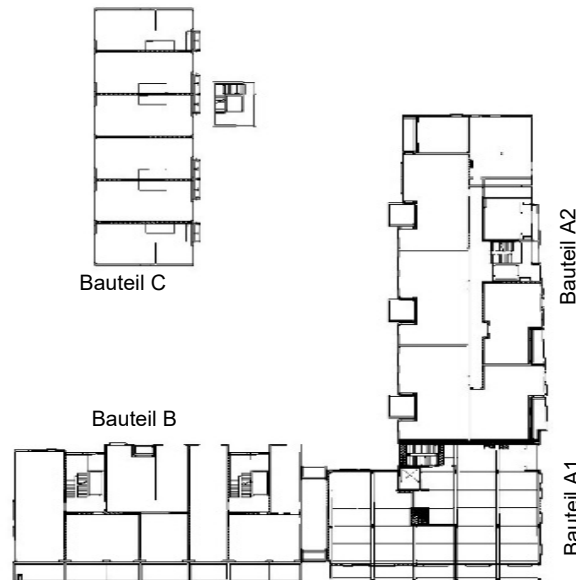
2013 - 2014

Projektvolumen:BGF Neubau ca. 11.000 m²BGF Bestand ca. 2.000 m²Umbauter Raum: ca. 45.000 m³

Kosten ca. 13.000.000,00 Euro

Ingenieurleistungen:

- Tragwerksplanung Ingenieurbauwerke Lph. 1 – 6
- Bewehrungsabnahmen
- EnEV
- Nachweis des konstruktiven Brandschutzes

**Projektbeschreibung:**

Die Peterstraße liegt im Stadtteil Ludwigsfeld im Südwesten von Nürnberg. Seit den 70er Jahren dominierte ein gewerblicher Funktionsbau das Eckgrundstück zwischen Peterstraße und Pfründnerstraße. Diese Gewerbeflächen werden in dringend benötigten privaten Wohnraum umgewandelt. Das Projekt ist in 2 Bauabschnitte gegliedert. Es beginnt mit der Umsetzung der zwei Neubauten BT.B und BT.C

mit insgesamt 40 Wohnungen zwischen ca. 54 m² und 114,50 m². Von ansprechenden Stadthäusern mit Gartenanteilen, über exklusive Penthäuser mit großzügigen Dachterrassen bis hin zu Wohnung mit drei Balkonen, wird hier verschiedenes erstellt. Im zweiten Bauabschnitt (Bauteile A1 und A2) werden weitere 55 Wohnungen erstellt. Der Innenhof verwandelt sich in eine grüne Oase.

